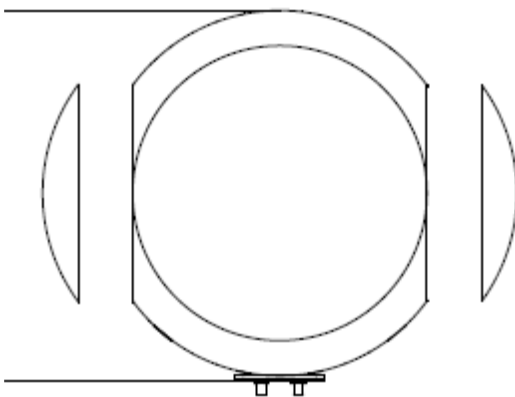
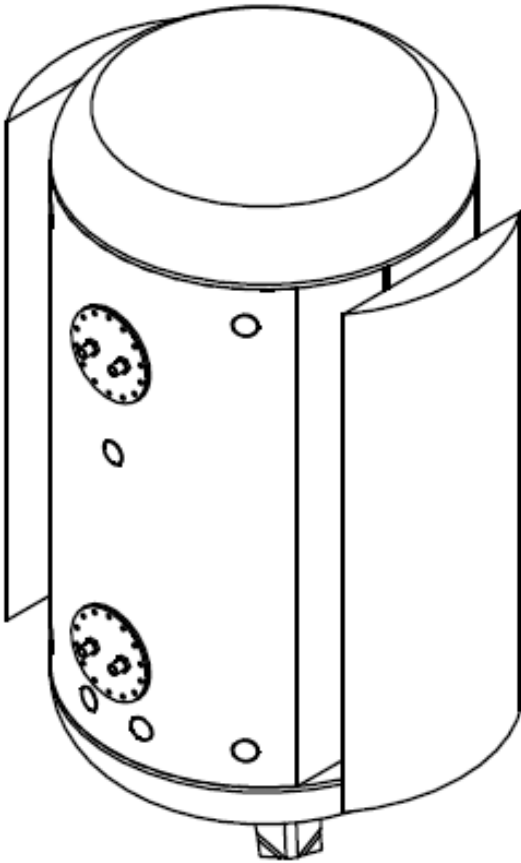


IRTOLOHKOJEN ASENNUS

Irtolohkot on suunniteltu helpottamaan saneerauskohteisiin tai pienistä sisäänmenoaukoista kuljetettavia säiliöitä. Niiden avulla saadaan mahdollisimman suuri varaaaja sisään asennuspaikalle.



1. Irtolohkovaraajassa on irrotettavat eristepalat. Ennen kuin palat voidaan irrottaa, on säiliön ulkoverhous purettava. Tämä tapahtuu irrottamalla kaikki poraruuvit. Tässä vaiheessa kannattaa noudattaa erityistä varovaisuutta, jottei verhoilupelti vahingoitu.

2. Poistettuasi verhoilupellin pääset irtolohkoihin käsiksi. Irtolohkopalat on kiinnitetty varaaajaan kuljetuksen ajaksi teipillä. Irrota irtolohkopalat varoen ja siirrä ne sivuun varaaajan siirtelyn ajaksi.

3. Kun irtolohkopalat on irrotettu, säiliö on vietävissä oviaukosta, jonka leveys on noin metallisen vaipan halkaisija. Siirrettyäsi säiliön paikoilleen, voit liittää irtolohkot takaisin säiliöön. Liittämiseen tarvitset uretaania, jolla liimaat lohkot takaisin paikoilleensa. Varo liiallista uretaanin käyttöä. Liitettyäsi lohkot tarkista, että kiinnityshakaset peltiruuveille on paikoillaan.

4. Asenna ulkoverhoilupelti varoen paikalleen. Asennuksessa on hyvä käyttää apuna esimerkiksi sidontaliinaa, jolla saat kiristettyä pellin uretaanin päälle. Varo vahingoittamasta verhoilupellin pinnoitetta. Käytä liinan alla esimerkiksi pahvista tehtyä suojaa, jottei pelti naarmuunnu. Kun pelti on oikealla paikalla, voit kiinnittää poraruuvit.

Hyvin asennetulla irtolohkovaraajalla on käytännössä sama eristyskyky kuin normaalilla varaaajalla. Tärkeintä eristyskyvyn säilymisen kannalta on liimata uretaanilohkot huolellisesti takaisin säiliöön. Irtolohkot on saatavilla suurimpaan osaan Akvatermin pyöreitä varaaajia.